



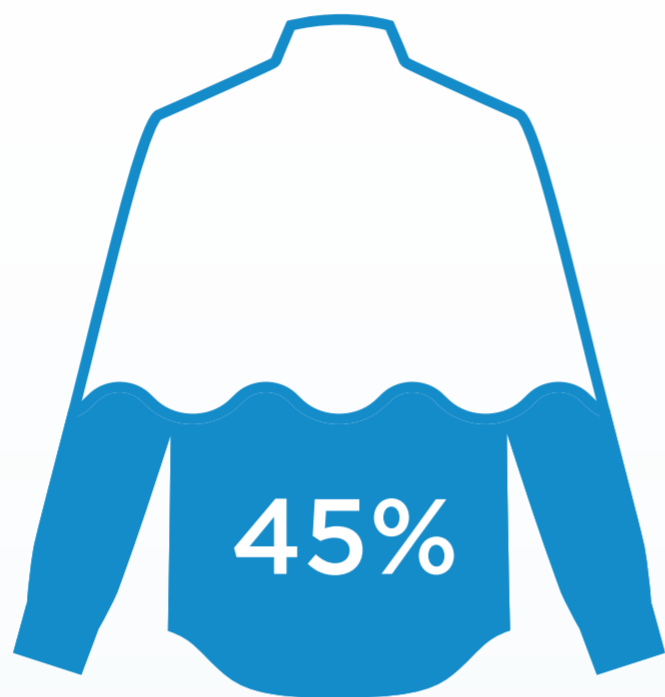
# 2022年可持续发展简报

## 环境



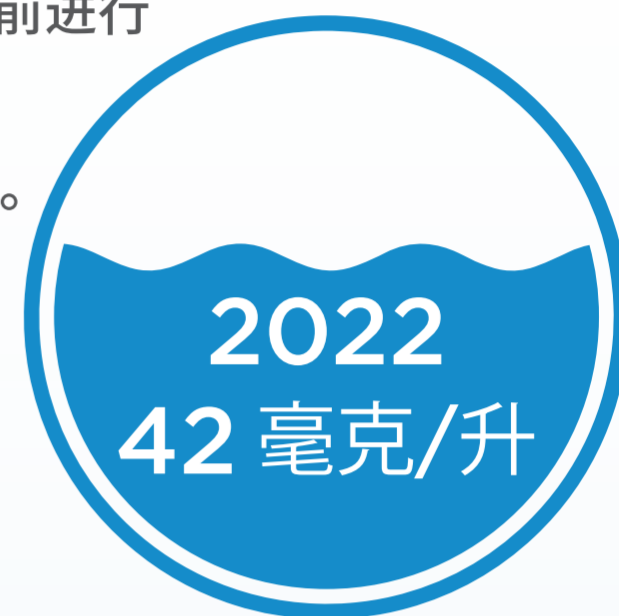
### 水资源消耗

从2010年起,我们的单位生产水耗减少了**45%**。



### 水排放的化学需氧量\*

我们高度负责地对生产废水在排放前进行处理。2022年,平均化学需氧量仅**42 mg/L** - 近乎于法规要求的一半。



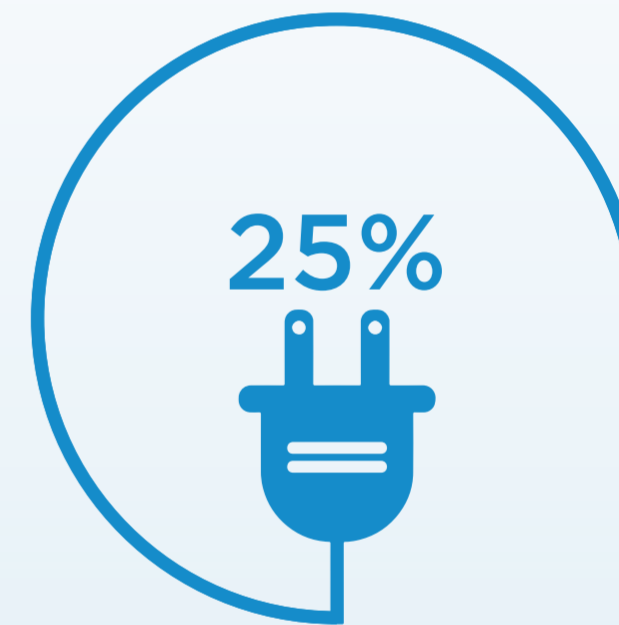
### 回收和再用水\*

我们2022年回收和再用的再生水达**3.66百万吨**。



### 能源消耗

自2010年起,我们的单位生产能耗减少了**25%**。



\*注:该数据仅指高明生产基地

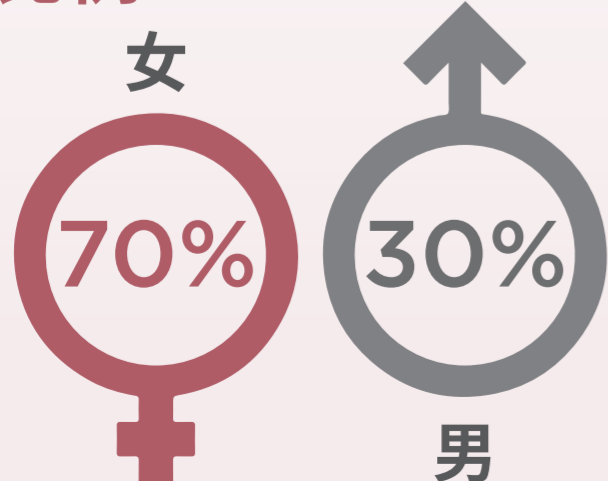
## 员工



### 员工数量

溢达提供优质就业,在全球雇有超过**34,000**名员工。

### 性别比例



### 人才培养

2022年,溢达集团在人才发展培训方面投资超过**1,400**万美元。



### 学习时长

利用公司提供的线上和线下学习平台,员工学习时长共计**301,203**小时。

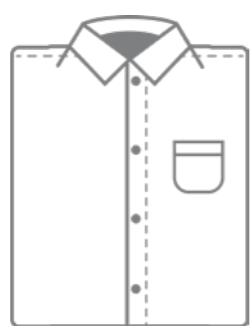


### 事故统计

每20万工作小时,各个区域的员工发生仅**0.13**起应报告事故。



## 产品



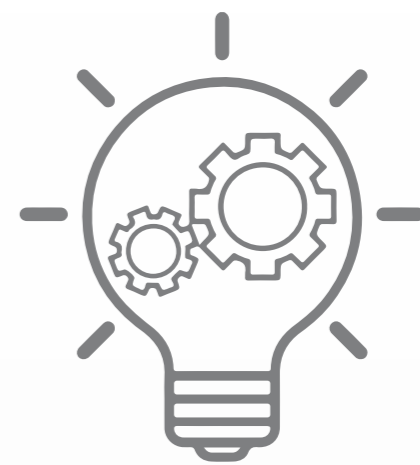
### 专利数量

截至2022年12月, 我们共荣获 **1,974** 件已授权专利。



### 研发投入

溢达集团在研发上的年度投入为 **2,630** 万美元。



### 虚拟样板

利用虚拟样板技术, 我们减少了对生态环境的影响, 与客户的沟通更及时高效。

2022年, 我们与客户合作开发了 **8,575** 件虚拟样板。



## 社区



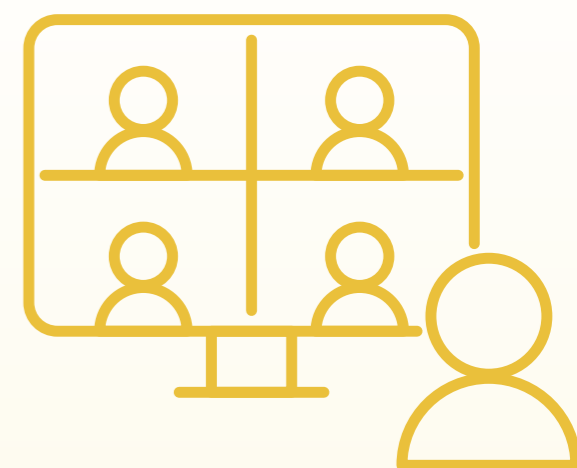
### 视力筛查项目

自2012年以来, 接受视力筛查儿童 **21,757** 人。



### 暑期学习夏令营

自2007年以来, 参与夏令营学生 **9,305** 人次。



### 宏志生项目

自2007年以来, 接受奖助学生达 **1,911** 人次。



了解更多溢达集团的可持续发展

